

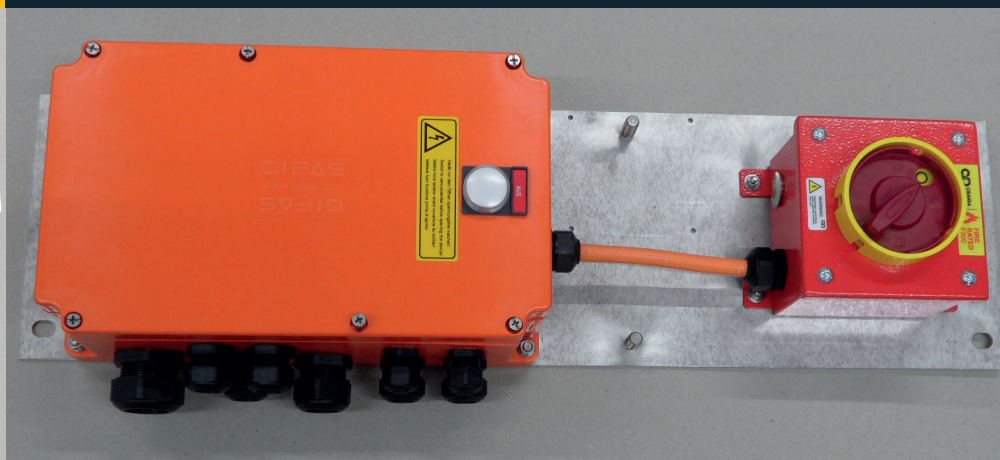
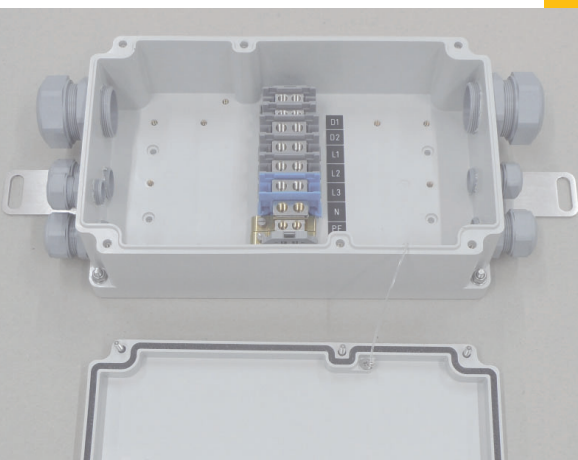
QUALITE AVEC SYSTEME

# Boîtes de dérivation en matière synthétique

GFK RENFORCÉS  
DE FIBRES DE VERRE



Information de produit



**GIFAS**  
ELECTRIC

04 | 01

## Introduction

Page 3

Introduction



Page 3

## Boîte de dérivation et boîte de distribution polyester GFK type 1616

Page 4

GFK type 1616

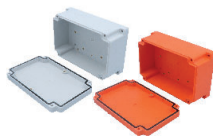


Page 4

## Boîte de dérivation et boîte de distribution polyester GFK type 2516

Page 5

GFK type 2516



Page 5

## Boîte de dérivation et boîte de distribution polyester GFK type 3018

Page 6

GFK type 3018

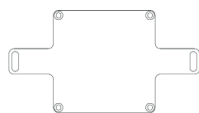


Page 6

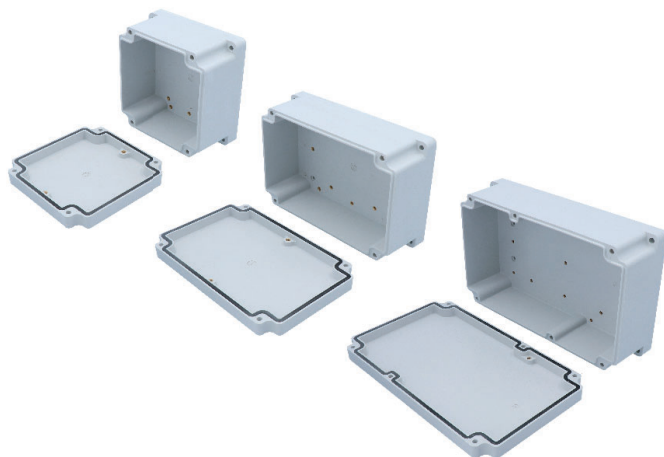
## Accessoires plaques de montage et fixations

Page 7

Accessoires plaques de montage et fixations



Page 7



## Boîte de dérivation et boîte de distribution en polyester renforcées de fibres de verre

En collaboration avec des spécialistes extérieurs et en raison de beaucoup de demandes de client, nous avons élargi notre assortiment. Nouvellement nous offrons des boîtes de dérivation en polyester renforcées de fibre de verre, pour satisfaire les plus hautes exigences.

En plus de l'assortiment en butyl-caoutchouc nous sommes maintenant en mesure de satisfaire les plus hautes demandes concernant l'égard chimique et mécanique pour des installations comme p.e. installations de tunnel, bâtiments et travaux publics ainsi que l'industrie chimique et pétro chimique.

Boîte de dérivation GRIS selon FE05

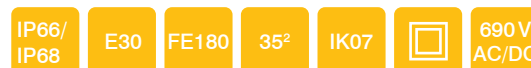
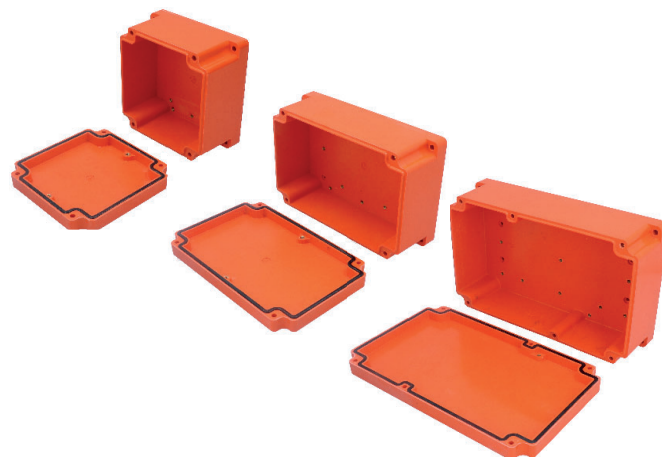
### Exécution testé IP66/68

Selon rapport de contrôle APM Technica: APM\_BE\_3301389 eau et poussière selon DIN EN 60529:2014

Grâce à la classe de protection supérieure et à la certification de conformité à la norme DIN 4102, les boîtes conviennent particulièrement à l'éclairage d'adaptation, de passage et de sécurité sur le réseau des routes nationales et dans les tunnels - un équipement individualisé selon les exigences des clients est possible !

### Remarques

- isolement de protection
- résistant aux coups et au chocs
- résistant aux UV - sans halogène
- résistant au vieillissement et à la température
- résistant aux huiles et aux acides
- grande résistance aux agents chimiques
- difficilement inflammable, autoextinguible
- ininflammable, incombustible
- avec 4 points de montage et de fixation externes
- équipement max.: bornes avec presse-étoupes jusqu'à M32



## Boîte de dérivation et boîte de distribution en polyester renforcées de fibres de verre

En collaboration avec des spécialistes extérieurs et en raison de beaucoup de demandes de client, nous avons élargi notre assortiment. Nouvellement nous offrons des boîtes de dérivation résistantes au feu et de dérivation en polyester renforcées de fibre de verre, pour satisfaire les plus hautes exigences.

En plus de l'assortiment en butyl-caoutchouc nous sommes maintenant en mesure de satisfaire les plus hautes demandes concernant l'égard chimique et mécanique pour des installations comme p.e. installations de tunnel, bâtiments et travaux publics ainsi que l'industrie chimique et pétro chimique.

Boîte de dérivation ORANGE selon E30

### Exécution testé IP66/68

Selon rapport de contrôle APM Technica: APM\_BE\_3301389 eau et poussière selon DIN EN 60529:2014

### Maintien de fonctionnement E30 suivant DIN 4102 partie 12 E30

Selon rapport de contrôle MPA-Dresen 20190264 selon DIN EN 1363-1; 2012-10

Grâce à la classe de protection supérieure et à la certification de conformité à la norme DIN 4102, les boîtes conviennent particulièrement à l'éclairage d'adaptation, de passage et de sécurité sur le réseau des routes nationales et dans les tunnels - un équipement individualisé selon les exigences des clients est possible !

### Remarques

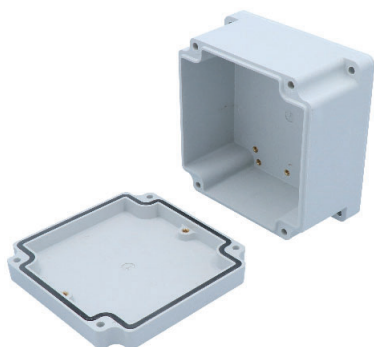
- isolement de protection
- résistant aux coups et au chocs
- résistant aux UV - sans halogène
- résistant au vieillissement et à la température
- résistant aux huiles et aux acides
- grande résistance aux agents chimiques
- difficilement inflammable, autoextinguible
- ininflammable, incombustible
- avec 4 points de montage et de fixation externes
- équipement max.: bornes jusqu'à 35 mm² avec presse-étoupes
- maintien de fonctionnement testé de 30 min. minimum pour des températures jusqu'à 900°C

# Boîte de dérivation et boîte de distribution en polyester GFK type 1616

## Données techniques FE05

Spécification boîte type 1616 FE05

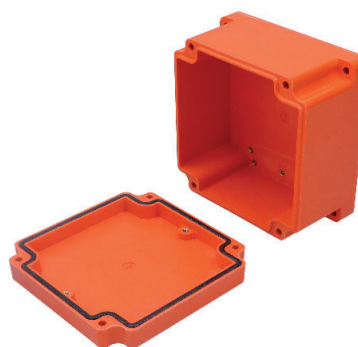
- boîte de dérivation en polyester renforcée de fibre de verre
- couleur: gris RAL 7035
- degré de protection: IP68
- l×h×p: 160×160×100 mm



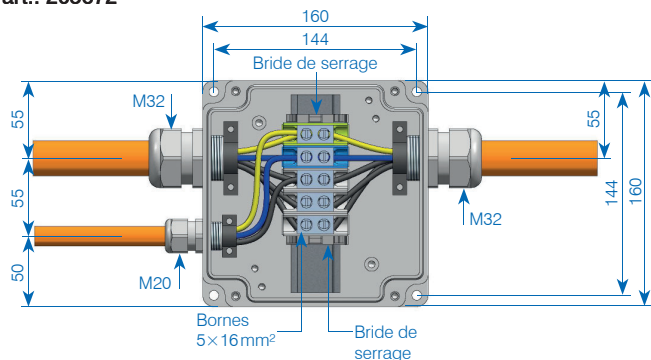
## Données techniques E30

Spécification boîte type 1616 FE180/E30

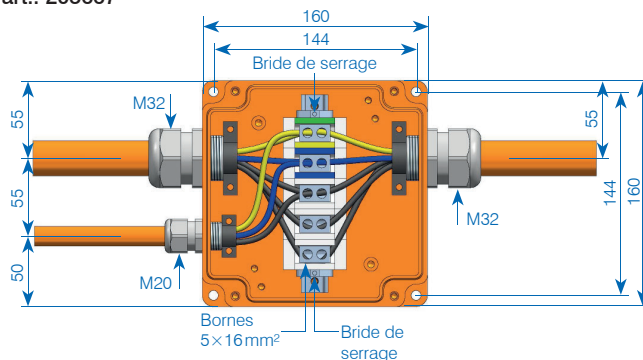
- boîte de dérivation en polyester renforcée de fibre de verre élevé
- couleur: orange RAL 2009
- degré de protection: IP68
- l×h×p: 160×160×100 mm



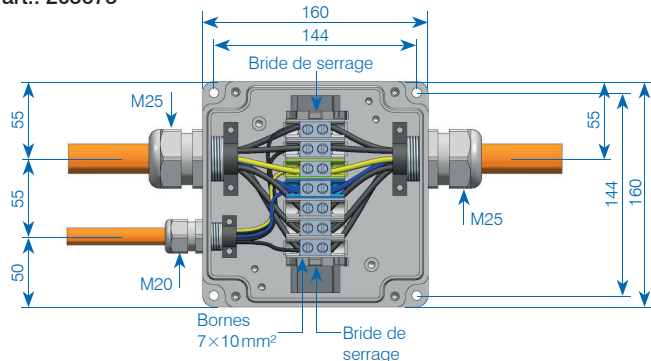
**TBA 1616 – 160×160×100 mm / 5×16 mm<sup>2</sup>**  
N° art.: 205672



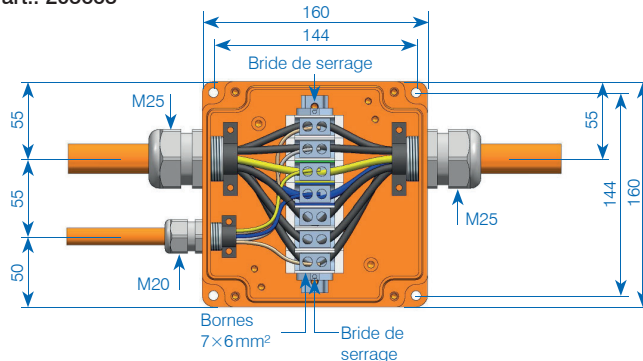
**BFA 1616 – 160×160×100 mm / 5×16 mm<sup>2</sup>**  
N° art.: 205667



**TBA 1616 – 160×160×100 mm / 7×10 mm<sup>2</sup>**  
N° art.: 205673



**BFA 1616 – 160×160×100 mm / 7×6 mm<sup>2</sup>**  
N° art.: 205668

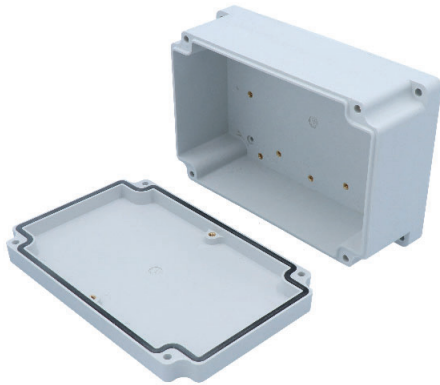


# Boîte de dérivation et boîte de distribution en polyester GFK type 2516

## Données techniques FE05

Spécification boîte type 2516 FE05

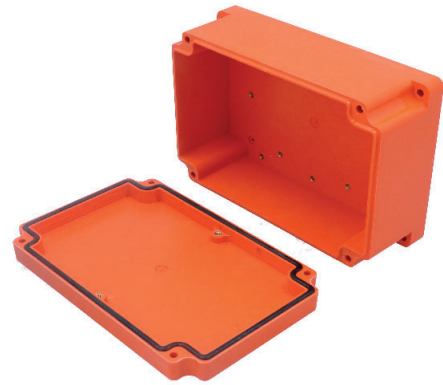
- boîte de dérivation en polyester renforcée de fibre de verre
- couleur: gris RAL 7035
- degré de protection: IP66
- l×h×p: 250×160×100mm



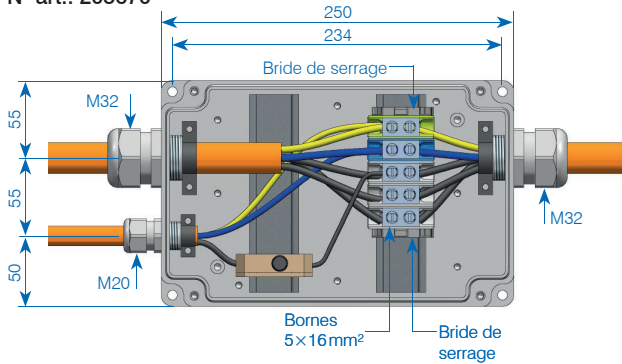
## Données techniques E30

Spécification boîte type 2516 FE180/E30

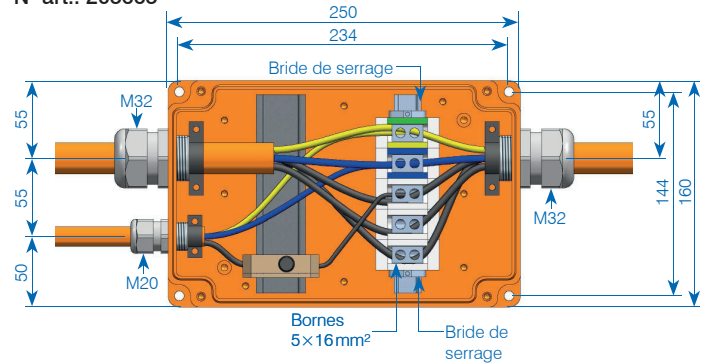
- boîte de dérivation en polyester renforcée de fibre de verre élevé
- couleur: orange RAL 2009
- degré de protection: IP66
- l×h×p: 250×160×100mm



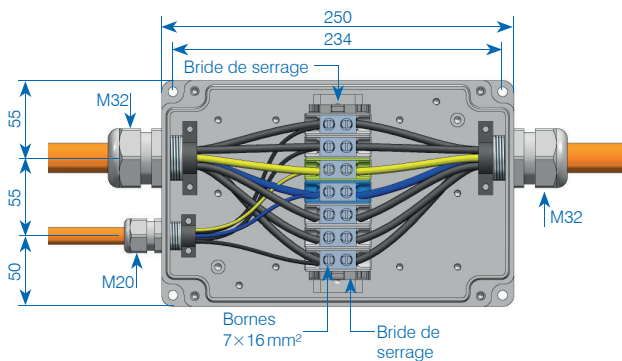
TBA 2516 – 250×160×100mm/5×16mm<sup>2</sup>  
N° art.: 205670



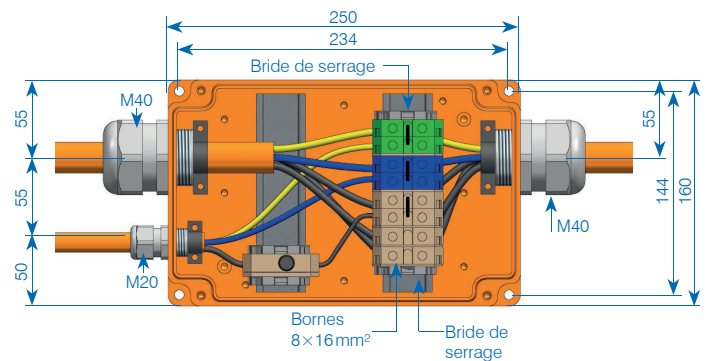
BFA 2516 – 250×160×100mm/5×16mm<sup>2</sup>  
N° art.: 205665



TBA 2516 – 250×160×100mm/7×16mm<sup>2</sup>  
N° art.: 205671



BFA 2516 – 250×160×100mm/8×16mm<sup>2</sup>  
N° art.: 205666



# Boîte de dérivation et boîte de distribution en polyester GFK type 3018

## Données techniques FE05

Spécification boîte type 3018 FE05

- boîte de dérivation en polyester renforcée de fibre de verre
- couleur: gris RAL 7035
- degré de protection: IP66
- l×h×p: 300×180×100 mm



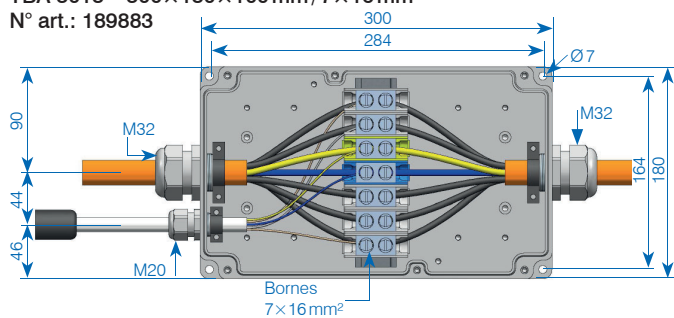
## Données techniques E30

Spécification boîte type 3018 FE180/E30

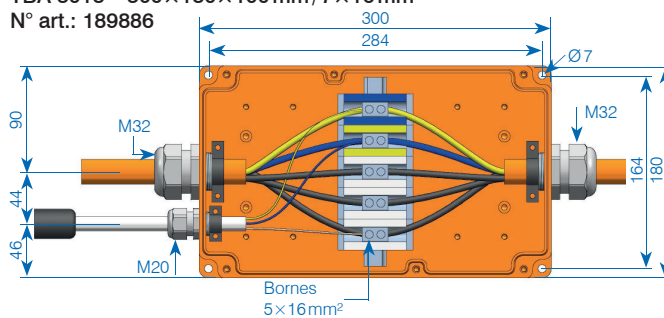
- boîte de dérivation en polyester renforcée de fibre de verre élevé
- couleur: orange RAL 2009
- degré de protection: IP66
- l×h×p: 300×180×100 mm



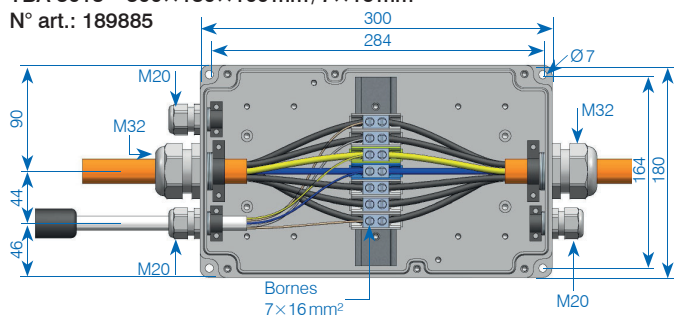
**TBA 3018 – 300×180×100 mm / 7×16 mm<sup>2</sup>**  
N° art.: 189883



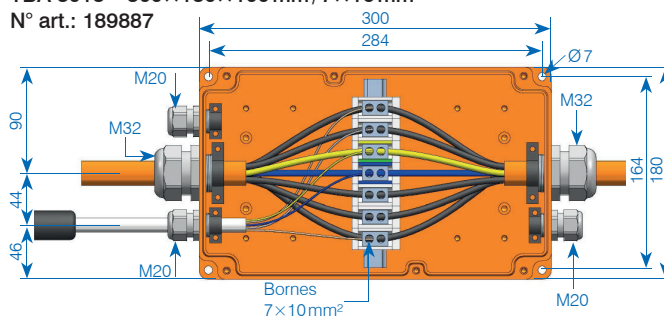
**TBA 3018 – 300×180×100 mm / 7×16 mm<sup>2</sup>**  
N° art.: 189886



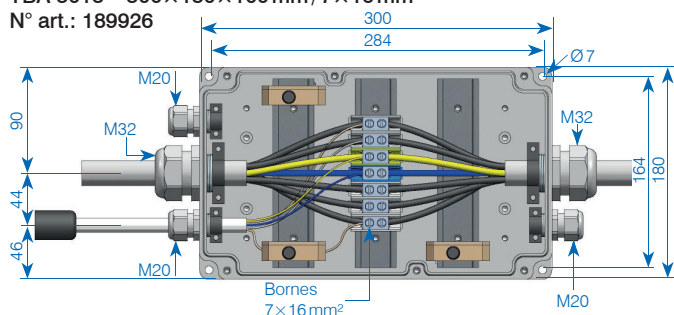
**TBA 3018 – 300×180×100 mm / 7×16 mm<sup>2</sup>**  
N° art.: 189885



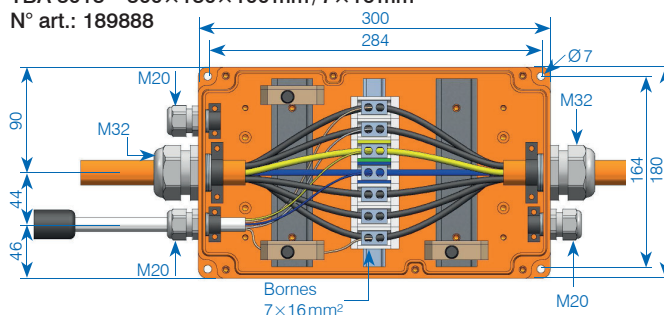
**TBA 3018 – 300×180×100 mm / 7×16 mm<sup>2</sup>**  
N° art.: 189887



**TBA 3018 – 300×180×100 mm / 7×16 mm<sup>2</sup>**  
N° art.: 189926



**TBA 3018 – 300×180×100 mm / 7×16 mm<sup>2</sup>**  
N° art.: 189888

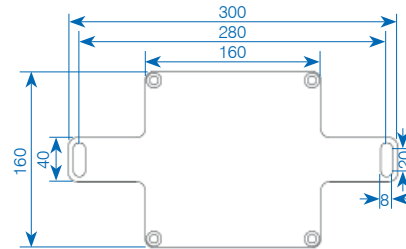


## Accessoires plaques de montage et fixations

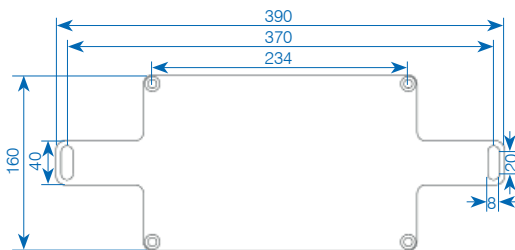
Une variété de diverses plaques de montage ou de brides sont disponibles pour un montage rapide et simple des boîtes de dérivation sur des canaux, au plafond de tunnels ou sur des supports de montage. Il est bien entendu possible de réaliser des solutions sur mesure individualisées.

Matériel en V4A, matériel inoxydable 14571 ou au choix.

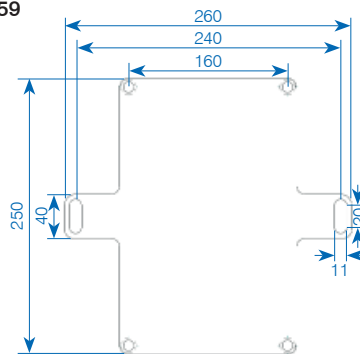
### Plaque de montage transversale V4A inoxydable pour boîtes type 1616 N° art.: 207053



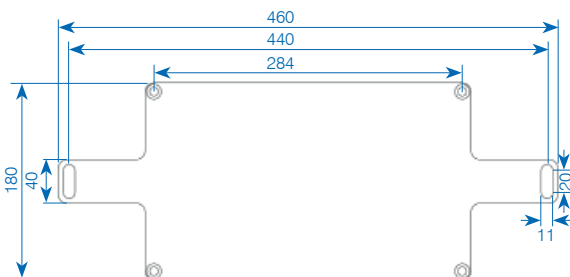
### Plaque de montage transversale V4A inoxydable pour boîtes type 2516 N° art.: 207052



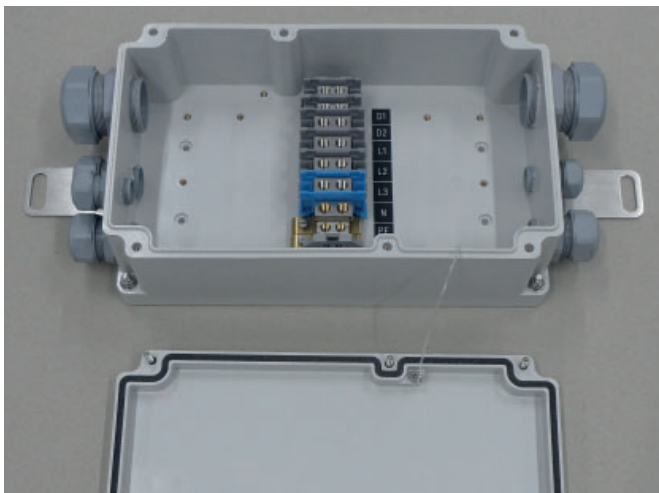
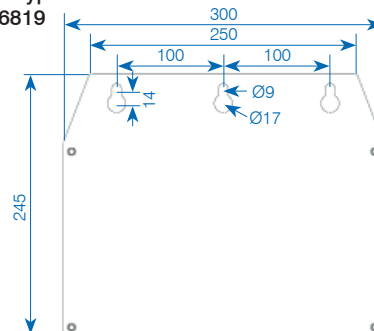
### Plaque de montage transversale V4A inoxydable pour boîtes type 2516 N° art.: 205559



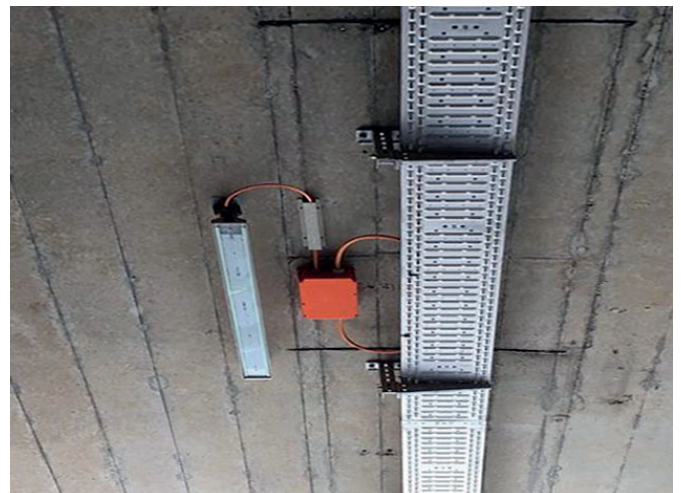
### Plaque de montage transversale V4A inoxydable pour boîtes type 3018 N° art.: 189869



### Plaque de montage transversale V4A inoxydable pour boîtes type 3018 N° art.: 206819



Boîte de dérivation type 3018 en FE05 avec câblage linéaire DALI



Exemple type d'installation avec éclairage d'adaptation pour alimentation de secours en FE180 / E30

CONTACTEZ-NOUS

Vous trouvez les nouveautés d'assortiment et solutions de clients ainsi que le catalogue de nos produits sur notre site :

[www.gifas.ch](http://www.gifas.ch)

Sous réserve de modifications techniques. V 0420



**GIFAS**  
ELECTRIC

GIFAS-ELECTRIC GmbH Téléphone +41 71 886 44 44  
Dietrichstrasse 2 Téléfax +41 71 886 44 49  
Postfach 275 [www.gifas.ch](http://www.gifas.ch) | [shop.gifas.ch](http://shop.gifas.ch)  
CH-9424 Rheineck [info@gifas.ch](mailto:info@gifas.ch)